

CEMIX Mortero Empaste

CEMIX Mortero Empaste es una mezcla de cemento Pórtland y agregados de piedra caliza con granulometría controlada más aditivos químicos, para que solo agregue agua limpia y forme una pasta trabajable lista para usarse.



Presentación: Saco de 40kg.

Usos y características

- Producto predosificado de fábrica, solo necesita agregar agua para mezclarlo.
- Control de material y facilidad de limpieza en obra.
- Ideal para empastes de piso sobre superficies de concreto previo a colocación de recubrimientos de todo tipo.
- Para dar pendientes en azoteas, banquetas o donde sea requerido.

Preparación de la superficie

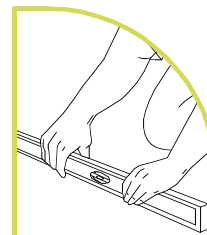
La superficie donde se aplicará el producto debe estar limpia y firme, libre de polvo, aceite o grasa, desmoldantes o agentes de curado, o materiales que impidan la correcta adherencia. Se recomienda barrer con escoba y humedecer ligeramente antes de aplicar.

Aplicación

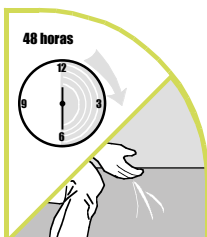
- 1** En 6 litros de agua limpia, agregue gradualmente una bolsa (40kg) de **CEMIX Mortero Empaste** mientras mezcla hasta obtener una pasta firme y sin grumos.

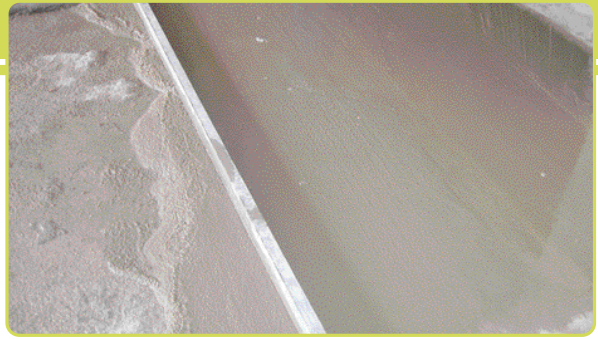


- 2** Usando una pala, extienda la mezcla en la superficie al nivel requerido, pase una regla para emparejar la superficie y dejar el material compactado y al ras.



- 3** Deje secar la superficie por 48 horas antes de iniciar la colocación de recubrimientos cerámicos o cualquier otro tipo de recubrimiento. Humedezca la superficie al día siguiente de la aplicación para un mejor fraguado y resistencia.





Información Técnica

Característica	Descripción	Norma
Densidad del producto en polvo	1600 kg/m ³	
Porcentaje de agua de mezclado	15 %	
Tiempo de fraguado vicat	inicial <5 horas	
	final < 8 horas	
Resistencia a la compresión	85 kg/cm ²	ASTM C-109
Tiempo de almacenaje	6 meses en lugar seco y ventilado	

Rendimientos

De 2 a 3 m² por cada 40kg, dependiendo el espesor de capa requerido.
El espesor máximo recomendado es de 35mm.
Para espesores mayores se recomienda usar refuerzo de malla metálica.

Recomendaciones

- No use el producto a temperaturas menores de 6° C.
- Se recomienda usar guantes y lentes de seguridad para evitar el contacto con la piel y los ojos.