

5. Fichas Técnicas

CEMIX Impercool emulsión primario

Es un producto elaborado a base de una mezcla de asfaltos, emulgentes y agua.

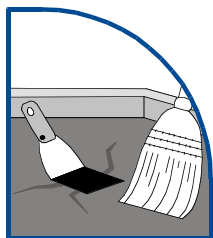
Usos y características

- Imprimador con excelente poder de penetración y secado rápido.
- Por su baja viscosidad forma una película continua.
- De secado rápido.
- Como primario en techos, azoteas y cualquier superficie de concreto, mampostería, asbestocemento, madera, etc.
- Como primario en la impermeabilización de muros de colindancia.

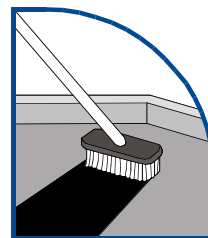


Aplicación del sistema de impermeabilización Impercool emulsionado

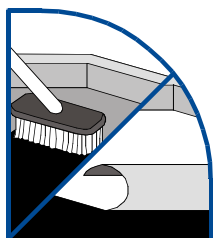
1 Limpie la superficie y resane las grietas con **CEMIX Impercool cemento asfáltico** y deje secar 24 horas.



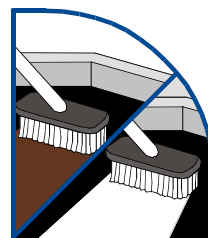
2 Aplique **CEMIX Impercool emulsión primario** y deje secar de 3-4 horas.



3 Aplique una primera capa de **CEMIX Impercool emulsión** de su elección y embeba la malla. Deje secar de 4-6 horas.



4 Aplique una segunda capa de **CEMIX Impercool emulsión** de su elección y deje secar 7 días antes de colocar alguna pintura acabado antirreflejante.





Información Técnica

PROPIEDADES FÍSICAS

Color	café	
Olor	característico	
Toxicidad	ninguna	
Densidad a 20°C	1.06 - 1.08 g/ml	ASTM D 70
% de sólidos	50 - 52	ASTM D 244
Inflamabilidad	no inflamable	ASTM D 2939
Secado al tacto	30 minutos	ASTM D 1640
Secado total	24 horas	ASTM D 1640

Rendimientos

- De 4 a 5 m²/lt, dependiendo de la porosidad del sustrato.

NOTA: Estos rendimientos son aproximados y para fines de estimación únicamente. Los rendimientos pueden variar dependiendo de las condiciones del sustrato y las prácticas de instalación.

Recomendaciones

- Debe mantenerse almacenado en sitios cubiertos donde la temperatura sea mayor a 4°C; como cualquier emulsión a una temperatura inferior a la anterior se desestabiliza.
- No aplique cuando exista amenaza de lluvia próxima o sobre superficies con agua encharcada.

Presentación

- Tambor con 200 lts.
- Cubeta con 19 lts.
- Galón de 3.8 lts.